



**OZNACZENIA:**

- zakres opracowania=działka nr 397=teren PM 5 w Gliwicach
- ..... projektowane miejsca rekreacji
- × elementy do usunięcia
- B nawierzchnia biologicznie czynna -trawnik
- - - - - strefa bezpieczeństwa projektowanych urządzeń (obiektów małej architektury) wg normy PN-EN 1176
- - - - - strefa bezpieczeństwa urządzeń zabawowych istniejących
- ▲ wejście na teren rekreacyjny ogólnodostępny
- ▼ wejście/wjazd na teren PM 5

za zgodność z oryginałem  
mapy do celów projektowych

Oświadczam, że niniejszy dokument został opracowany w wyniku prac geodezyjnych i kartograficznych, których rezultaty zawiera operat techniczny pozytywnie zweryfikowany. Jednocześnie informuję, że jestem świadomy odpowiedzialności kamej za złożenie fałszywego oświadczenia Nr protokołu weryfikacji: GE.6640.448.2021\_14878  
Data sporządzenia protokołu weryfikacji: 2021-04-12  
Organ Służby GiK: Prezydent Miasta Gliwice

Wykonawca prac geodezyjnych  
Firma Projektowo-Geodezyjna IVE Włodzimierz Węgliński  
tel. 503-714-109, 507-286-396 wyznaczenie@gmail.com  
kierownik pracy geod. Włodzimierz Węgliński nr uprawn. 18687  
Identyfikator zgłoszenia pracy geodezyjnej GE.6640.448.2021

**MAPA DO CELÓW PROJEKTOWYCH**

Skala: 1:500  
Położenie: Gliwice ul. Kozielska 73  
Nazwa gminy: M. Gliwice  
Identyfikator obrębu ewidencyjnego: 246601\_1.0038  
Nazwa obrębu ewidencyjnego: Nowe Miasto  
Układ współrzędnych: PL-2000, wysokości: PL-EVRF2007-NH  
Opracował Szymon Węgliński dnia: 2021-04-01  
Nie wyklucza się istnienia w terenie innych niewykazanych na mapie urządzeń podziemnych, dla których nie została wykonana geodezyjna inwentaryzacja powykonawcza.  
Nie dopuszcza się projektowania budynków w odległości mniejszej lub równej 4.0 m od granicy, budowli w odległości mniejszej lub równej 3.0 m od granicy.

Obszar aktualizacji: ---  
Linie rozgraniczające MPZP: ---

**BILANS TERENU:**

zakres opracowania=działka nr 397=teren PM 5 w Gliwicach	8 206 m <sup>2</sup>
powierzchnia projektowanych miejsc rekreacji-park doświadczeń (trawnik/nawierzchnia piaskowa)	ok. 2 600 m <sup>2</sup>

**PROJEKTOWANE OBIEKTY MAŁEJ ARCHITEKTURY W MIEJSCU PUBLICZNYM**

- 1. URZĄDZENIE EDUKACYJNE**  
-ZESTAW WIELOFUNKCYJNY  
wymiary: 100x200 cm  
wysokość swobodnego upadku: nie dotyczy  
strefa bezpieczeństwa: 3,06x4,0 m  
np.: I0002\_Czyja to twarz  
\_Park Edukacyjny Interakcje lub równoważne
- 2. URZĄDZENIE EDUKACYJNE**  
złudzenia optyczne z mechanicznym ruchem  
wymiary: 65x189,5 cm  
wysokość swobodnego upadku: nie dotyczy  
strefa bezpieczeństwa: średnica 3,7 m  
np.: I0004\_Koto optyczne  
\_Park Edukacyjny Interakcje lub równoważne
- 3. URZĄDZENIE EDUKACYJNE**  
złudzenia optyczne krzywe zwierciadło stożkowe  
wymiary: 100x175 cm  
wysokość swobodnego upadku: nie dotyczy  
strefa bezpieczeństwa: 3,06x 4,0 m  
np.: I0005\_Krzywe zwierciadło  
\_Park Edukacyjny Interakcje lub równoważne
- 4. URZĄDZENIE EDUKACYJNE**  
złudzenia optyczne - animacja  
wymiary: 77x116 cm  
wysokość swobodnego upadku: nie dotyczy  
strefa bezpieczeństwa: 3,3x3,77 m  
np.: N0003\_Film animowany  
\_Park Edukacyjny Interakcje lub równoważne
- 5. URZĄDZENIE EDUKACYJNE**  
"głuchy telefon" zabawa dźwiękiem  
wymiary: 37x180 cm  
wysokość swobodnego upadku: nie dotyczy  
strefa bezpieczeństwa: średnica 3 m  
przy każdej tubie  
np.: N0004\_Głuchy telefon  
\_Park Edukacyjny Interakcje lub równoważne
- 6. URZĄDZENIE EDUKACYJNE**  
obraz pozorny zabawa obrazem  
wymiary: 48x223 cm  
wysokość swobodnego upadku: nie dotyczy  
strefa bezpieczeństwa: 3,45x3,48 m  
np.: N0007\_Paryskop  
\_Park Edukacyjny Interakcje lub równoważne
- 7. URZĄDZENIE EDUKACYJNE**  
siła unoszenia ciężarów  
wymiary: 145x175 cm  
[wysokość nóg 120 cm-regulowana wysokość]  
wysokość swobodnego upadku: nie dotyczy  
strefa bezpieczeństwa: 3,5x4,45 m  
np.: N0015\_Wielokrzętek  
\_Park Edukacyjny Interakcje lub równoważne
- 8. URZĄDZENIE EDUKACYJNE**  
 nauka "gotowania" łączenia składników  
wymiary: 225x49x102 cm  
wysokość swobodnego upadku: nie dotyczy  
strefa bezpieczeństwa: 4,02x5,25 m  
np.: S0001\_Eko-kuchnia  
\_Park Edukacyjny Interakcje lub równoważne
- 9. URZĄDZENIE EDUKACYJNE**  
pamięć i koncentracja oraz nauka ekologii  
wymiary: 145x175 cm  
wysokość swobodnego upadku: nie dotyczy  
strefa bezpieczeństwa: 3,20x4,45 m  
np.: S0002\_Eko-memoria  
\_Park Edukacyjny Interakcje lub równoważne
- 10. URZĄDZENIE EDUKACYJNE**  
panel sensoryczny  
wymiary: 100x175 cm  
wysokość swobodnego upadku: nie dotyczy  
strefa bezpieczeństwa: 3,06x4,0 m  
np.: S0004\_Panel sensoryczny  
\_Park Edukacyjny Interakcje lub równoważne
- 11. URZĄDZENIE EDUKACYJNE**  
wir wodny wywołany ruchem  
wymiary: 25x208 cm  
wysokość swobodnego upadku: nie dotyczy  
strefa bezpieczeństwa: średnica 3,25 m  
np.: W0001\_Wir wodny  
\_Park Edukacyjny Interakcje lub równoważne
- 12. URZĄDZENIE ZABAWOWE**  
-ZESTAW WIELOFUNKCYJNY  
wymiary: 3,31x3,46x2,45 m  
wysokość swobodnego upadku: <0,6 m i 0,9 m i 1,0 m  
strefa bezpieczeństwa: 6,81x6,46 m  
np.: VINCI PLAY\_MINISWEET 0114 lub równoważne
- 13. URZĄDZENIE ZABAWOWE**  
-ZESTAW WIELOFUNKCYJNY  
wymiary: 3,68x3,15x2,15 m  
wysokość swobodnego upadku: <0,6 m i 0,9 m i 1,0 m  
strefa bezpieczeństwa: 7,15x6,68 m  
np.: VINCI PLAY\_MINISWEET 0109-1 lub równoważne
- 14. URZĄDZENIE ZABAWOWE**  
-ZESTAW WIELOFUNKCYJNY  
wymiary: 1,62x1,69x1,69 m  
wysokość swobodnego upadku: <0,6 m  
strefa bezpieczeństwa: 4,62x4,56 m  
np.: VINCI PLAY\_MINISWEET 0102 lub równoważne
- 15. URZĄDZENIE ZABAWOWE**  
-ZESTAW WIELOFUNKCYJNY  
wymiary: 2,52x2,35x1,69 m  
wysokość swobodnego upadku: <0,6 m  
strefa bezpieczeństwa: 5,52x5,35 m  
np.: VINCI PLAY\_MINISWEET 0103 lub równoważne
- 16. URZĄDZENIE ZABAWOWE**  
-ZESTAW WIELOFUNKCYJNY  
wymiary: 5,94x4,01x1,21 m  
wysokość swobodnego upadku: <0,6 m  
strefa bezpieczeństwa: 8,94x7,01 m  
np.: VINCI PLAY\_CLIMBOO 0414-1 lub równoważne
- 17. URZĄDZENIE ZABAWOWE**  
-ZESTAW WIELOFUNKCYJNY  
wymiary: 4,07x2,84x2,66 m  
wysokość swobodnego upadku: <0,6 m i 0,9 m i 1,0 m  
strefa bezpieczeństwa: 7,07x6,34 m  
np.: VINCI PLAY\_MINISWEET 0113 lub równoważne
- 18. URZĄDZENIE ZABAWOWE**  
-ZESTAW WIELOFUNKCYJNY  
wymiary: 2,54x1,99x2,35 m  
wysokość swobodnego upadku: <0,6 m  
strefa bezpieczeństwa: 6,04x4,99 m  
np.: VINCI PLAY\_MINISWEET 0111 lub równoważne
- 19. URZĄDZENIE ZABAWOWE**  
-HUSTAWKA WAHADLOWA z siedziskiem typu koszyk  
wymiary: 1,53x0,36x1,79 m  
wysokość swobodnego upadku: 0,99 m  
strefa bezpieczeństwa: 1,75x6,50 m  
np.: VINCI PLAY\_SWING STD510 M3G3 C12E R2 lub równoważne
- 20. URZĄDZENIE ZABAWOWE**  
-BUJAK NA SPRĘŻYNYE  
wymiary: 0,73x0,44x0,87 m  
wysokość swobodnego upadku: <0,60 m  
strefa bezpieczeństwa: 3,73x3,44 cm  
np.: VINCI PLAY\_0608-1 lub równoważne
- 21. URZĄDZENIE ZABAWOWE**  
-BUJAK NA SPRĘŻYNYE  
wymiary: 0,80x0,43x0,74 m  
wysokość swobodnego upadku: <0,60 m  
strefa bezpieczeństwa: 3,80x3,43 cm  
np.: VINCI PLAY\_0609 lub równoważne
- 22. URZĄDZENIE ZABAWOWE**  
-BUJAK NA SPRĘŻYNYE-PODWOJNY  
wymiary: 1,60x0,22x0,81 m  
wysokość swobodnego upadku: <0,60 m  
strefa bezpieczeństwa: 4,60x3,22 cm  
np.: VINCI PLAY\_0610 lub równoważne
- 23. URZĄDZENIE ZABAWOWE**  
-BUJAK NA SPRĘŻYNYE  
wymiary: 0,62x0,43x0,79 m  
wysokość swobodnego upadku: <0,60 m  
strefa bezpieczeństwa: 3,62x3,43 cm  
np.: VINCI PLAY\_0615-1 lub równoważne
- 24. URZĄDZENIE ZABAWOWE**  
wymiary: 3,46x2,68x2,02 m  
wysokość swobodnego upadku: 0,90 i 1,0 m  
strefa bezpieczeństwa: 6,46x6,18 cm  
np.: VINCI PLAY\_TOPICCO 3101 lub równoważne
- 25. URZĄDZENIE ZABAWOWE**  
wymiary: 2,98x2,68x2,06 m  
wysokość swobodnego upadku: 0,90 m i 1,0 m  
strefa bezpieczeństwa: 5,98x6,18 cm  
np.: VINCI PLAY\_TOPICCO 3104 lub równoważne

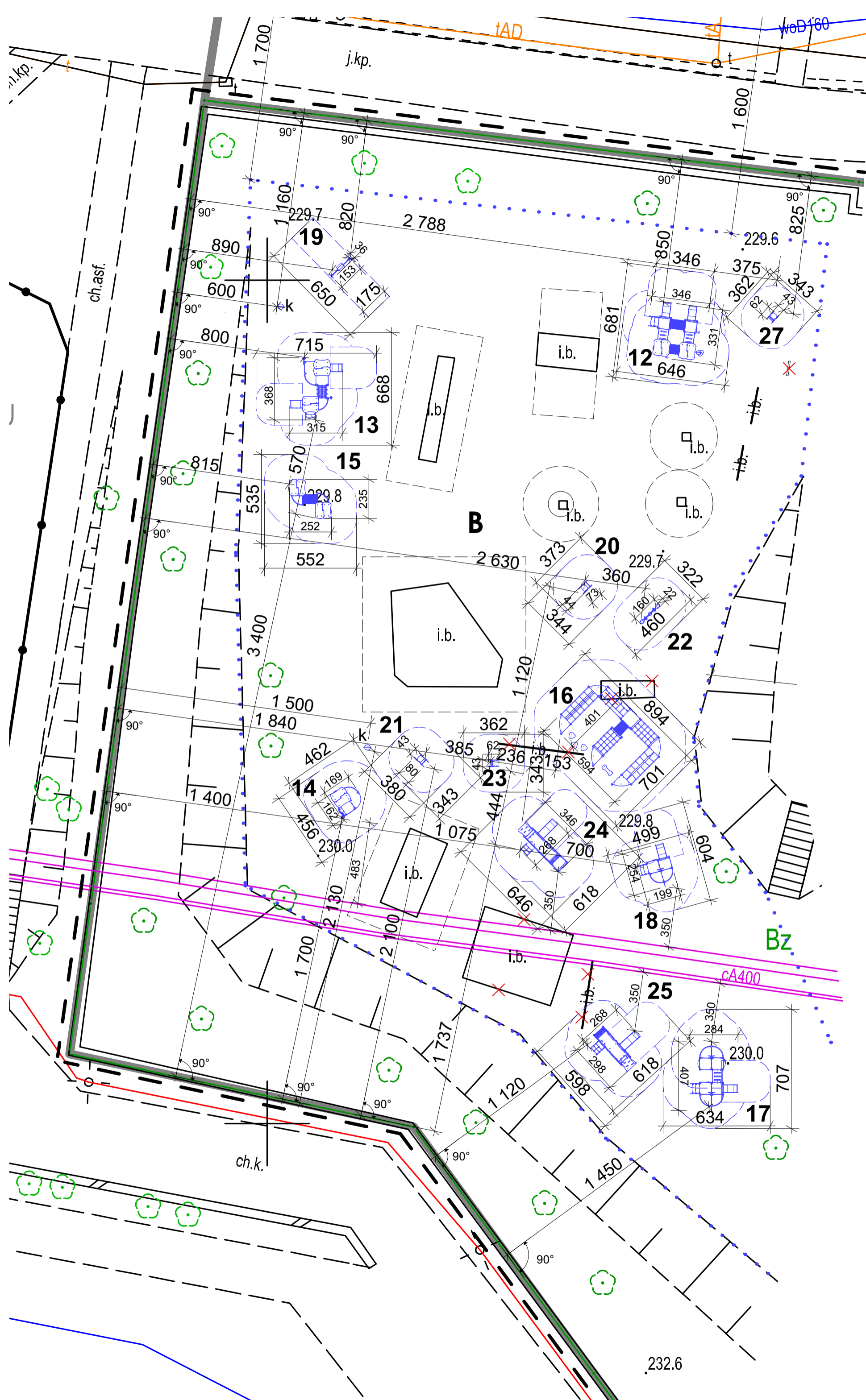
+ tabliczki informacyjne do każdego urządzenia edukacyjnego z opisem jak korzystać z urządzenia

**obiekty małej architektury uzupełniające**

- k KOSZ NA ŚMIECI 6 szt.  
-z daszkiem  
wymiary: 0,40x0,30x0,95 m poj. 37 l  
wysokość swobodnego upadku: nie dotyczy  
strefa bezpieczeństwa: nie dotyczy  
np.: VINCI PLAY\_PARK 0905-1 lub równoważne
- l TABLICA Z REGULAMINEM 1 szt.  
wymiary: 0,50x0,04x1,71 m  
wysokość swobodnego upadku: nie dotyczy  
strefa bezpieczeństwa: nie dotyczy  
np.: VINCI PLAY\_0906 lub równoważne

TECH 6 ul.Tatrzańska 6, 41-200 Sosnowiec, NIP 644-328-75-87, tel. 601 383 754		
PROJEKT BUDOWY OBIEKTÓW MAŁEJ ARCHITEKTURY W MIEJSCU PUBLICZNYM		
<b>PROJEKT BUDOWY PARKU DOŚWIADCZEŃ W PM 5 NA TERENIE PRZEDSZKOLA MIEJSKIEGO NR 5 na działce nr 397 przy ul.Kozielskiej 73 w Gliwicach</b>		
lokalizacja:	44-100 GLIWICE ul. Kozielska 73, dz. nr 397 obręb: Nowe Miasto 0038 teren PM nr 5 w Gliwicach	skala: 1:500
tytuł rysunku:	<b>PROJEKT ZAGOSPODAROWANIA TERENU</b>	nr rys.: 1
projekt:	mgr inż. arch. Olga FREDOWICZ upr. bud. 5/ŚLOK/2012	data opracowania: 04. 2021

NINIEJSZE OPACOWANIE STANOWI DZIEŁO AUTORSKIE I PODLEGA OCHRONIE ZGODNIE Z USTAWĄ 83 Z DNIA 04.02.1994 O PRAWIE AUTORSKIM I PRAWACH POKREWNYCH



- 12. URZĄDZENIE ZABAWOWE**  
-ZESTAW WIELOFUNKCYJNY  
wymiary: 3,31x3,46x2,45 m  
wysokość swobodnego upadku: <0,6 m i 0,9 m i 1,0 m  
strefa bezpieczeństwa: 6,81x6,46 m  
np.: VINCI PLAY\_MINISWEET 0114 lub równoważne
- 13. URZĄDZENIE ZABAWOWE**  
-ZESTAW WIELOFUNKCYJNY  
wymiary: 3,68x3,15x2,15 m  
wysokość swobodnego upadku: <0,6 m i 0,9 m i 1,0 m  
strefa bezpieczeństwa: 7,15x6,68 m  
np.: VINCI PLAY\_MINISWEET 0109-1 lub równoważne
- 14. URZĄDZENIE ZABAWOWE**  
-ZESTAW WIELOFUNKCYJNY  
wymiary: 1,62x1,69x1,69 m  
wysokość swobodnego upadku: <0,6 m  
strefa bezpieczeństwa: 4,62x4,56 m  
np.: VINCI PLAY\_MINISWEET 0102 lub równoważne
- 15. URZĄDZENIE ZABAWOWE**  
-ZESTAW WIELOFUNKCYJNY  
wymiary: 2,52x2,35x1,69 m  
wysokość swobodnego upadku: <0,6 m  
strefa bezpieczeństwa: 5,52x5,35m  
np.: VINCI PLAY\_MINISWEET 0103 lub równoważne
- 16. URZĄDZENIE ZABAWOWE**  
-ZESTAW WIELOFUNKCYJNY  
wymiary: 5,94x4,01x1,21 m  
wysokość swobodnego upadku: <0,6 m  
strefa bezpieczeństwa: 8,94x7,01m  
np.: VINCI PLAY\_CLIMBOO 0414-1 lub równoważne
- 17. URZĄDZENIE ZABAWOWE**  
-ZESTAW WIELOFUNKCYJNY  
wymiary: 4,07x2,84x2,66 m  
wysokość swobodnego upadku: <0,6 m i 0,9 m i 1,0 m  
strefa bezpieczeństwa: 7,07x6,34 m  
np.: VINCI PLAY\_MINISWEET 0113 lub równoważne
- 18. URZĄDZENIE ZABAWOWE**  
-ZESTAW WIELOFUNKCYJNY  
wymiary: 2,54x1,99x2,35 m  
wysokość swobodnego upadku: <0,6 m  
strefa bezpieczeństwa: 6,04x4,99m  
np.: VINCI PLAY\_MINISWEET 0111 lub równoważne
- 19. URZĄDZENIE ZABAWOWE**  
-HUŚTAWKA WAHADŁOWA z siedziskiem typu koszyk  
wymiary: 1,53x0,36x1,79 m  
wysokość swobodnego upadku: 0,99m  
strefa bezpieczeństwa: 1,75x6,50 m  
np.: VINCI PLAY\_SWING ST0510 M3G3 C1ZE R2 lub równoważne
- 20. URZĄDZENIE ZABAWOWE**  
-BUJAK NA SPRĘŻYNIE  
wymiary: 0,73x0,44x0,87 m  
wysokość swobodnego upadku: <0,60 m  
strefa bezpieczeństwa: 3,73x3,44cm  
np.: VINCI PLAY\_0608-1 lub równoważne
- 21. URZĄDZENIE ZABAWOWE**  
-BUJAK NA SPRĘŻYNIE  
wymiary: 0,80x0,43x0,74 m  
wysokość swobodnego upadku: <0,60 m  
strefa bezpieczeństwa: 3,80x3,43 cm  
np.: VINCI PLAY\_0609 lub równoważne
- 22. URZĄDZENIE ZABAWOWE**  
-BUJAK NA SPRĘŻYNIE-PODWÓJNY  
wymiary: 1,60x0,22x0,81 m  
wysokość swobodnego upadku: <0,60 m  
strefa bezpieczeństwa: 4,60x3,22 cm  
np.: VINCI PLAY\_0610 lub równoważne
- 23. URZĄDZENIE ZABAWOWE**  
-BUJAK NA SPRĘŻYNIE  
wymiary: 0,62x0,43x0,79 m  
wysokość swobodnego upadku: <0,60 m  
strefa bezpieczeństwa: 3,62x3,43 cm  
np.: VINCI PLAY\_0615-1 lub równoważne
- 24. URZĄDZENIE ZABAWOWE**  
-BUJAK NA SPRĘŻYNIE-PODWÓJNY  
wymiary: 2,98x2,68x2,06 m  
wysokość swobodnego upadku: 0,90 m i 1,0 m  
strefa bezpieczeństwa: 5,98x6,18 cm  
np.: VINCI PLAY\_TOPICCO 3104 lub równoważne
- 25. URZĄDZENIE ZABAWOWE**  
-BUJAK NA SPRĘŻYNIE  
wymiary: 2,98x2,68x2,06 m  
wysokość swobodnego upadku: 0,90 m i 1,0 m  
strefa bezpieczeństwa: 5,98x6,18 cm  
np.: VINCI PLAY\_TOPICCO 3104 lub równoważne

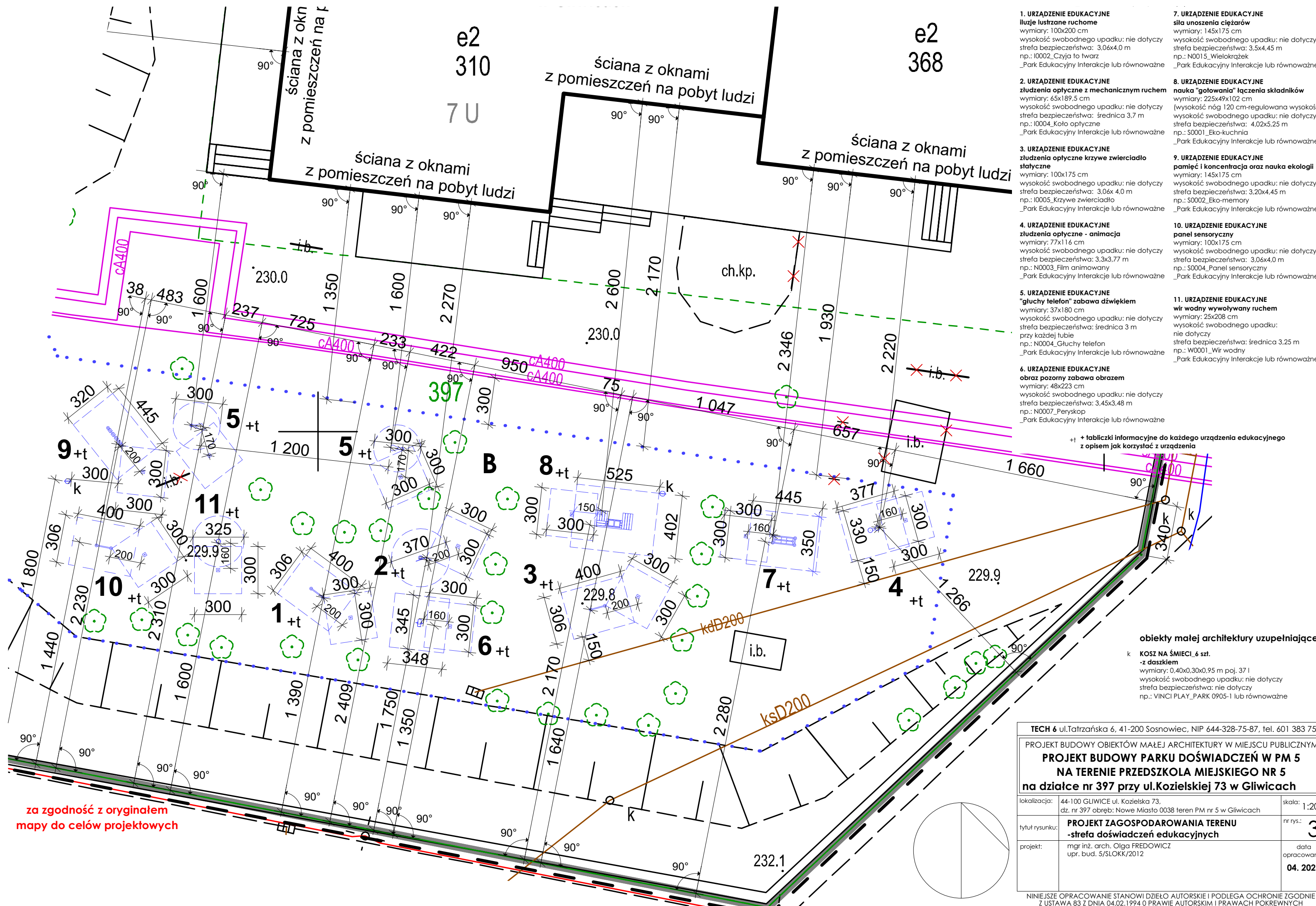
**obiekty małej architektury uzupełniające**

- k. **KOSZ NA ŚMIECI & szt.**  
-z daszkiem  
wymiary: 0,40x0,30x0,95 m poj. 37 l  
wysokość swobodnego upadku: nie dotyczy  
strefa bezpieczeństwa: nie dotyczy  
np.: VINCI PLAY\_PARK 0905-1 lub równoważne

**za zgodność z oryginałem  
mapy do celów projektowych**

TECH 6 ul.Tatrzańska 6, 41-200 Sosnowiec, NIP 644-328-75-87, tel. 601 383 754		
PROJEKT BUDOWY OBIEKTÓW MAŁEJ ARCHITEKTURY W MIEJSCU PUBLICZNYM		
<b>PROJEKT BUDOWY PARKU DOŚWIADCZEŃ W PM 5</b>		
<b>NA TERENIE PRZEDSZKOLA MIEJSKIEGO NR 5</b>		
<b>na działce nr 397 przy ul.Kozielskiej 73 w Gliwicach</b>		
lokalizacja:	44-100 GLIWICE ul. Kozielska 73, dz. nr 397 obręb: Nowe Miasto 0038 teren PM nr 5 w Gliwicach	skala: 1:200
tytuł rysunku:	<b>PROJEKT ZAGOSPODAROWANIA TERENU</b> -strefa zabaw	nr rys.: <b>2</b>
projekt:	mgr inż. arch. Olga FREDOWICZ upr. bud. 5/SLOKK/2012	data opracowania: <b>04. 2021</b>

NINIEJSZE OPRAWACOWANIE STANOWI DZIEŁO AUTORSKIE I PODLEGA OCHRONIE ZGODNIE Z USTAWĄ 83 Z DNIA 04.02.1994 O PRAWIE AUTORSKIM I PRAWACH POKREWNYCH



- 1. URZĄDZENIE EDUKACYJNE**  
**iluzje lustrzane ruchome**  
 wymiary: 100x200 cm  
 wysokość swobodnego upadku: nie dotyczy  
 strefa bezpieczeństwa: 3,06x4,0 m  
 np.: I0002\_Czysza to twarz  
 \_Park Edukacyjny Interakcje lub równoważne
- 2. URZĄDZENIE EDUKACYJNE**  
**złudzenia optyczne z mechanicznym ruchem**  
 wymiary: 65x189,5 cm  
 wysokość swobodnego upadku: nie dotyczy  
 strefa bezpieczeństwa: średnica 3,7 m  
 np.: I0004\_Koło optyczne  
 \_Park Edukacyjny Interakcje lub równoważne
- 3. URZĄDZENIE EDUKACYJNE**  
**złudzenia optyczne krzywe zwierciadło stałyczne**  
 wymiary: 100x175 cm  
 wysokość swobodnego upadku: nie dotyczy  
 strefa bezpieczeństwa: 3,06x 4,0 m  
 np.: I0005\_Krzywe zwierciadło  
 \_Park Edukacyjny Interakcje lub równoważne
- 4. URZĄDZENIE EDUKACYJNE**  
**złudzenia optyczne - animacja**  
 wymiary: 77x116 cm  
 wysokość swobodnego upadku: nie dotyczy  
 strefa bezpieczeństwa: 3,3x3,77 m  
 np.: N0003\_Film animowany  
 \_Park Edukacyjny Interakcje lub równoważne
- 5. URZĄDZENIE EDUKACYJNE**  
**"gluchy telefon" zabawa dźwiękiem**  
 wymiary: 37x180 cm  
 wysokość swobodnego upadku: nie dotyczy  
 strefa bezpieczeństwa: średnica 3 m przy każdej tubie  
 np.: N0004\_Głuchy telefon  
 \_Park Edukacyjny Interakcje lub równoważne
- 6. URZĄDZENIE EDUKACYJNE**  
**obraz pozorny zabawa obrazem**  
 wymiary: 48x223 cm  
 wysokość swobodnego upadku: nie dotyczy  
 strefa bezpieczeństwa: 3,45x3,48 m  
 np.: N0007\_Peryskop  
 \_Park Edukacyjny Interakcje lub równoważne
- 7. URZĄDZENIE EDUKACYJNE**  
**siła unoszenia ciężarów**  
 wymiary: 145x175 cm  
 wysokość swobodnego upadku: nie dotyczy  
 strefa bezpieczeństwa: 3,5x4,45 m  
 np.: N0015\_Wielokrążek  
 \_Park Edukacyjny Interakcje lub równoważne
- 8. URZĄDZENIE EDUKACYJNE**  
**nauka "gotowania" łączenia składników**  
 wymiary: 225x49x102 cm  
 wysokość nóg 120 cm-regulowana wysokość  
 wysokość swobodnego upadku: nie dotyczy  
 strefa bezpieczeństwa: 4,02x5,25 m  
 np.: S0001\_Eko-kuchnia  
 \_Park Edukacyjny Interakcje lub równoważne
- 9. URZĄDZENIE EDUKACYJNE**  
**pamięć i koncentracja oraz nauka ekologii**  
 wymiary: 145x175 cm  
 wysokość swobodnego upadku: nie dotyczy  
 strefa bezpieczeństwa: 3,20x4,45 m  
 np.: S0002\_Eko-memory  
 \_Park Edukacyjny Interakcje lub równoważne
- 10. URZĄDZENIE EDUKACYJNE**  
**panel sensoryczny**  
 wymiary: 100x175 cm  
 wysokość swobodnego upadku: nie dotyczy  
 strefa bezpieczeństwa: 3,06x4,0 m  
 np.: S0004\_Panel sensoryczny  
 \_Park Edukacyjny Interakcje lub równoważne
- 11. URZĄDZENIE EDUKACYJNE**  
**wir wodny wywoływany ruchem**  
 wymiary: 25x208 cm  
 wysokość swobodnego upadku: nie dotyczy  
 strefa bezpieczeństwa: średnica 3,25 m  
 np.: W0001\_Wir wodny  
 \_Park Edukacyjny Interakcje lub równoważne

+t + tabliczki informacyjne do każdego urządzenia edukacyjnego z opisem jak korzystać z urządzenia

**objekty małej architektury uzupełniające**  
 k KOSZ NA ŚMIECI\_6 szt.  
 -z daszkiem  
 wymiary: 0,40x0,30x0,95 m poj. 37 l  
 wysokość swobodnego upadku: nie dotyczy  
 strefa bezpieczeństwa: nie dotyczy  
 np.: VINCI PLAY\_PARK 0905-1 lub równoważne

za zgodność z oryginałem  
 mapy do celów projektowych

TECH 6 ul.Tatrzańska 6, 41-200 Sosnowiec, NIP 644-328-75-87, tel. 601 383 754		
PROJEKT BUDOWY OBJEKTÓW MAŁEJ ARCHITEKTURY W MIEJSCU PUBLICZNYM <b>PROJEKT BUDOWY PARKU DOŚWIADCZEŃ W PM 5      NA TERENIE PRZEDSZKOLA MIEJSKIEGO NR 5      na działce nr 397 przy ul.Kozielskiej 73 w Gliwicach</b>		
lokalizacja:	44-100 GLIWICE ul. Kozielska 73, dz. nr 397 obręb: Nowe Miasto 0038 teren PM nr 5 w Gliwicach	skala: 1:200
tytuł rysunku:	<b>PROJEKT ZAGOSPODAROWANIA TERENU      -strefa doświadczeń edukacyjnych</b>	nr rys.: <b>3</b>
projekt:	mgr inż. arch. Olga FREDOWICZ upr. bud. 5/SLOKK/2012	data opracowania: <b>04. 2021</b>

NINIEJSZE OPRAWOWANIE STANOWI DZIEŁO AUTORSKIE I PODLEGA OCHRONIE ZGODNIE Z USTAWĄ 83 Z DNIA 04.02.1994 O PRAWIE AUTORSKIM I PRAWACH POKREWNYCH