

Przedmiar robót

V ETAP- Wymiana tynków w salach dydaktycznych w Szkole Podstawowej nr 1 w Gliwicach

Budowa: **Szkoła Podstawowa ul.Kozielska 39**

Obiekt lub rodzaj robót: **budowlana**

Data opracowania:

2022-03-18

Przedmiar robót

Nr	Podstawa	Opis robót	Jm	Ilość
	Kosztyorys	V ETAP- Wymiana tynków w salach dydaktycznych w Szkole Podstawowej nr 1 w Gliwicach		
1	Element	Sale nr 8,9,10,12,13,,14,21,22 i zaplecze,		
1.1	Kalkulacja indywidualna	Zabezpieczenie sprzętu	kpl	9
1.2	KNRW 401/353/13	Wykucie z muru, kratki wentylacyjnych, drzwiczek	szt	45
1.3	KNR 401/701/5	Odbicie tynków wewnętrznych, na ścianach, filarach, pilastrach, ponad 5`m2, z zaprawy cementowo-wapiennej	m2	90
1.4	KNR 401/701/11	Odbicie tynków wewnętrznych, stropy płaskie, belki, biegi, spoczniki schodowe, ponad 5`m2, z zaprawy cementowo-wapiennej-odbicie tynków sufitowych (10%)	m2	53,4
1.5	KNR 401/108/11	Wywóz gruzu sprzymowanego samochodami samowyładowczymi do 1`km	m3	4
1.6	KNR 401/108/12	Wywóz gruzu sprzymowanego samochodami samowyładowczymi na każdy następny 1`km	m3	4
1.7	Kalkulacja indywidualna	Opłata za składowanie gruzu	m3	1
1.8	KNR 712/104/8	Analogia - Czyszczenie przez młotkowanie ręczne - powierzchnie wewnętrzne	m2	146,43
1.9	NNRNKB 202/1134/2 (1)	Gruntowanie podłoża, powierzchnie pionowe, preparatem Ceresit CT 17	m2	534
1.10	KNR 17/2609/6	Analogia - Tynk gipsowy Knauf MP 75L na siatce (ściany i sufity)	m2	146,43
1.11	KNR 216/615/4	Wzmocnienie izolacji siatką tkaną, na powierzchniach płaskich - sufitach z zakołkowaniem 8szt/m2	m2	534
1.12	NNRNKB 202/2702/1	Sufity podwieszane o konstrukcji metalowej z wypełnieniem płytami z włókien mineralnych, profile poprzeczne długości 60`cm	m2	534
1.13	KNR 403/306/2	Analogia- Wymiana gniazd wtyczkowych	szt	27
1.14	KNR 403/307/1 (1)	Wymiana wyłącznika lub przycisku 1-biegunowego, łącznik p.t. w puszcze	szt	18
1.15	NNRNKB 202/1134/2 (1)	Gruntowanie podłoża, powierzchnie pionowe, preparatem Ceresit CT 17	m2	810,8
1.16	KNRW 202/1510/3	Malowanie farbami emulsyjnymi, podłoża gipsowe z gruntowaniem, 2-krotne	m2	310,25
1.17	KNR 401/1206/5 (1)	Malowanie farbami olejnymi starych tynków wewnętrznych, ściany, z 2-krotnym szpachlowaniem, 2-krotne-lamperia	m2	500,55
1.18	KNR 401/322/2	Obsadzenie drobnych elementów, w ścianach z cegieł, kratki wentylacyjne	szt	45
1.19	Kalkulacja indywidualna	Wymiana listew przyściennych cokołowych	m	305,7
1.20	Kalkulacja indywidualna	Ponowne ustawianie sprzętu	kpl	9
2	Element	Montaż nowych opraw oświetleniowych (sale)		
2.1	Kalkulacja własna	Dostawa opraw oświetleniowych - oprawa panel led 40W 60x60 barwa naturalna	kpl	1
2.2	KNR 403/1134/1	Demontaż opraw świetłókwowych, z rastrem z tworzyw sztucznych lub metalowym	szt	135
2.3	KNNR 5/502/3	Oprawy oświetleniowe przykręcane (zwykle), świetłókwowe podwójne, do 40`W	kpl	111
2.4	Kalkulacja indywidualna	Materiał potrzebny do podłączenia opraw oświetleniowych - przewód,zaciski.	kpl	1
2.5	Kalkulacja indywidualna	Utylizacja zdemontowanych starych opraw	kpl	1
3	Element	Roboty przygotowawcze i porządkowe		
3.1	KNRW 401/1216/1	Zabezpieczenie podłóg folią	m2	534
3.2	KNRW 401/1215/8	Mycie po robotach malarskich, posadzek lastrykowych i betonowych	m2	534

Tabela elementów scalonych

Nr	Nazwa	Wartość z narzutami
	V ETAP- Wymiana tynków w salach dydaktycznych w Szkole Podstawowej nr 1 w Gliwicach Koszty pośrednie: Kp = 66,00%R+66,00%S Zysk: 12,00%R+12,00%S+12,00%Kp(R)+12,00%Kp(S) VAT: 23,00%	
1	Sale nr 8,9,10,12,13,,14,21,22 i zaplecze,	
2	Montaż nowych opraw oświetleniowych (sale)	

Nr	Nazwa	Wartość z narzutami
3	Roboty przygotowawcze i porządkowe	
	Suma elementów kosztorysu	
	Razem V ETAP- Wymiana tynków w salach dydaktycznych w Szkole Podstawowej nr 1 w Gliwicach netto	

PARTER



OPIS OZNACZEŃ PROJEKTOWYCH

- TYNKI SUFITOWE PRZEZNACZONE DO WYMIANY W 1 ETAPIE INWESTYCJI
- TYNKI SUFITOWE PRZEZNACZONE DO WYMIANY W 2 ETAPIE INWESTYCJI
- TYNKI SUFITOWE PRZEZNACZONE DO WYMIANY W 3 ETAPIE INWESTYCJI
- TYNKI SUFITOWE PRZEZNACZONE DO WYMIANY W 4 ETAPIE INWESTYCJI

PRACOWNIA PROJEKTOWA
k art
ARCH. PIOTR LUDWIG
 (0) 663776456 pludwig@op.pl
 GLIWICE, GROTTGERA 12/1

temat projektu, adres inwestycji
 PROJEKT BUDOWLANO – WYKONAWCZY WYMIANY ISTNIEJĄCYCH, WADLIWYCH TYNKÓW WEWNĘTRZNYCH SUFITOWYCH W BUD. SZKOŁY PODSTAWOWEJ NR1 W GLIWICACH

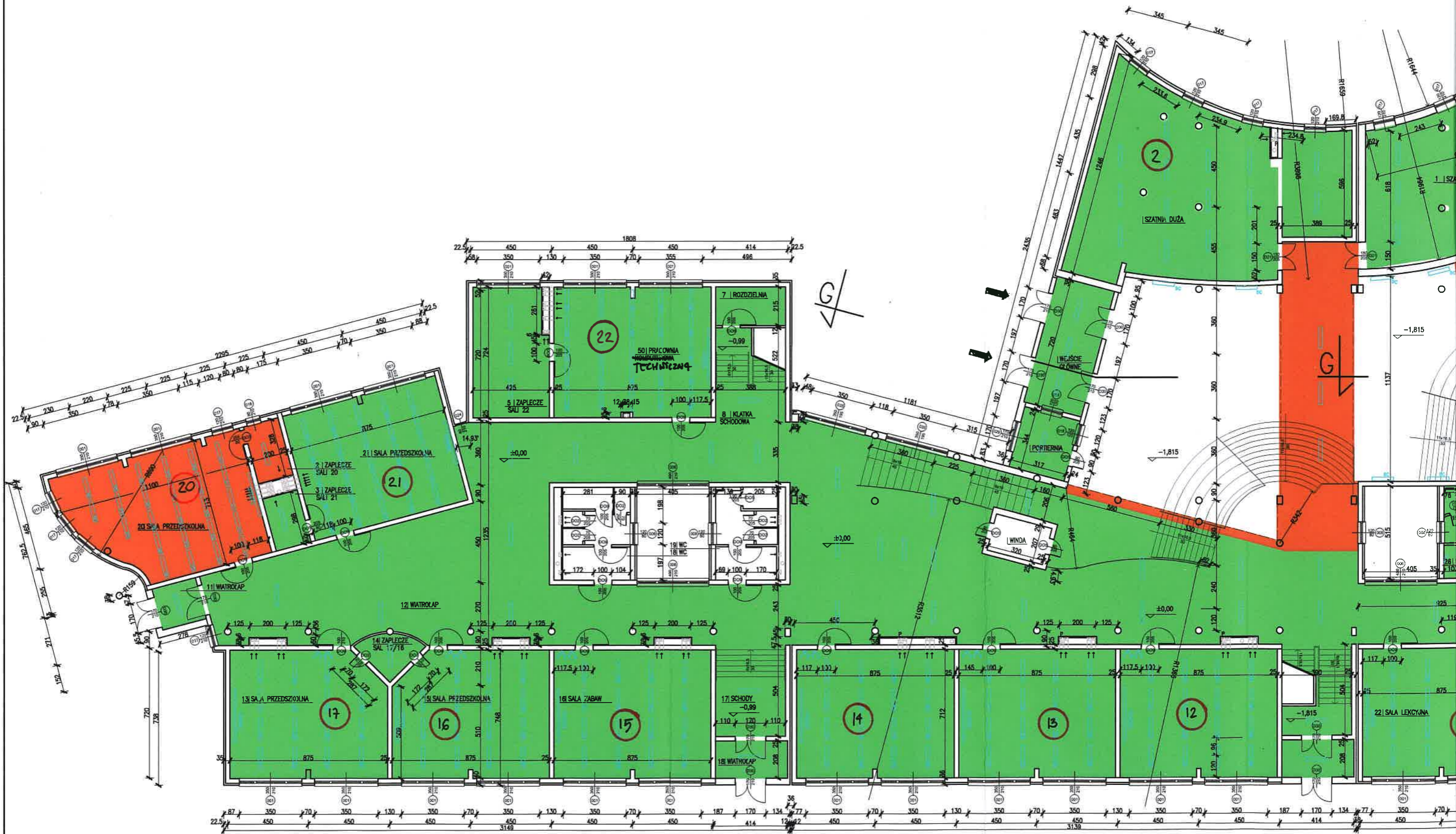
inwestor
SZKOŁA PODSTAWOWA NR 1
 44-100 GLIWICE
 ul. Kozielska 39

projektant
 inż. Daniel BIENIECKI
 upr. 428/86
 mgr inż. arch. P. LUDWIG

brzoza	faza	data	skala
ARCH-BUD	PB-W	marzec 2014	1:200
rysunek			nr rysunku
RZUT PRZYZIEMIA			2

PARTER

PARTER



Przedmiar robót

Modernizacja obiektów - Remont łazienki dziewcząt (parter)

Budowa: **Szkoła Podstawowa nr 1 Gliwice ul. Kozielska 39**

STWiOR:

Kod indywidualny:

Kod CPV:

Data opracowania:

2022-03-18

Spis katalogów

Symbol	Nazwa katalogu, Wydanie
KNNR 2	Konstrukcje budowlane budownictwa ogólnego (Załącznik nr 1 MRRiB 26.09.2000)
KNNR 3	Roboty remontowe ogólnobudowlane (Załącznik nr 1 MRRiB 26.09.2000)
KNNR 4	Instalacje sanitarne i sieci zewnętrzne (Załącznik nr 1 MRRiB 26.09.2000)
KNNR 5	Instalacje elektryczne i sieci zewnętrzne (Załącznik nr 1 MRRiB 26.09.2000)
KNNR 8	Roboty remontowe instalacji sanitarnych (Załącznik nr 1 MRRiB 26.09.2000)
KNR 34	Izolacje techniczne wg technologii Thermaflex
KNR 41	Izolacje pionowe i poziome budowli wg technologii firmy Deitermann (normy zakładowe IGM Wa-wa Olsztyn 2001)
KNR 202	Konstrukcje budowlane
KNR 401	Roboty remontowe budowlane
KNR 403	Roboty remontowe instalacji elektrycznych
NNRNKB 202	Nakłady uzupełniające do KNR 2-02 (Zeszyty "Orgbud" część I-XI)
TZKNBK 1	Roboty transportu wewnętrznego

Przedmiar robót

Nr	Podstawa	Opis robót	Jm	Ilość
	Kosztyorys	Modernizacja obiektów - Remont łazienki dziewcząt (parter)		
1	Element	Demontaż		
1.1	KNR 401/819/15	Rozebranie wykładziny ściennej z płytek	m2	45,67
1.2	KNR 401/811/7	Rozebranie posadzek z płytek na zaprawie cementowej	m2	20,2
1.3	KNR 401/348/5	Rozebranie ścianek, z cegieł, zaprawa cementowa, grubość ścianki 1/2 cegły	m2	20
1.4	KNNR 3/306/1	Wykucie z muru z cegły różnych elementów, ściany na zaprawie wapiennej lub cementowo-wapiennej	m2	4,2
1.5	KNNR 8/122/6	Demontaż baterii umywalkowej lub zmywakowej ze spustem otwieranym dźwignią	szt	4
1.6	KNNR 8/122/1	Demontaż zaworu czerpalnego (wypływowego), Fi`15-20`mm	szt	6
1.7	KNNR 8/225/3	Demontaż urządzeń sanitarnych, umywalka porcelanowa	kpl	4
1.8	KNNR 8/225/5	Demontaż urządzeń sanitarnych, ustęp z miską porcelanową lub żeliwną	kpl	5
1.9	KNNR 3/403/1	Rozbiórka elementów, betonowych	m3	0,3
1.10	KNNR 8/224/5	Demontaż uzbrojenia rurociągu kanalizacyjnego, czyszczak z PCW, Fi`75-160`mm	szt	2
1.11	KNNR 8/224/1	Demontaż uzbrojenia rurociągu kanalizacyjnego, wpust żeliwny podłogowy, Fi`50`mm	szt	2
1.12	KNNR 8/222/7	Demontaż rurociągu kanalizacyjnego, z PCW, na ścianie, Fi`do 50`mm	m	14
1.13	KNNR 8/222/8	Demontaż rurociągu kanalizacyjnego, z PCW, na ścianie, Fi`75-110`mm	m	18
1.14	KNNR 8/108/1	Demontaż rurociągu na ścianie, stalowego ocynkowanego, Fi`15-20`mm	m	30
1.15	KNNR 8/108/2	Demontaż rurociągu na ścianie, stalowego ocynkowanego, Fi`25-32`mm	m	6
1.16	KNR 401/333/9	Przebicie otworów w ścianach z cegieł, zaprawa cementowo-wapienna, grubość ścian 1 cegły	szt	4
1.17	KNR 401/333/8	Przebicie otworów w ścianach z cegieł, zaprawa cementowo-wapienna, grubość ścian 1/2 cegły	szt	4
1.18	KNR 403/1133/7	Demontaż opraw żarowych, porcelanowych lub plafoniery, przykręcanych	szt	6
1.19	KNR 403/1116/3	Demontaż przewodów wtynkowych, na podłożu ceglany lub betonowym	m	15
1.20	Kalkulacja indywidualna	Demontaż wentylatora ściennego	szt	1
1.21	Kalkulacja indywidualna	Demontaż i ponowny montaż grzejników c.o.	KPL	1
2	Element	Warstwy wyrównawcze pod posadzki, dodatek lub potrącenie za zmianę grubości o 10`mm	m2	21
3	Element	Płytkowanie ścian		
3.1	KNR 401/716/2 (1)	Tynki wewnętrzne zwykłe kategorii III, wykonywane ręcznie, cegła, pustaki ceramiczne, gazo- i pianobeton, ściany płaskie, pomieszczenie ponad 5`m2	m2	62,5
3.2	NNRNKB 202/1134/2 (1)	Gruntowanie podłoża, powierzchnie pionowe, preparatem Ceresit CT 17	m2	62,5
3.3	KNR 41/103/1	Przygotowanie powierzchni pionowych betonowych i otynkowanych pod uszczelnienia w technologii Deitermann, gruntowanie Eurolan 3K, ręcznie	m2	62,5
3.4	KNR 41/107/3	Wysokoelastyczna izolacja powierzchni pionowych w technologii SUPERFLEX 10, uszczelnianie powierzchni poddanych działaniu wody działającej bez ciśnienia	m2	10
3.5	KNR 202/829/8	Licowanie ścian płytkami na klej, płytki 30x30, metoda zwykła	m2	62,5
4	Element	Instalacja wody i kanalizacji		
4.1	KNNR 4/112/1 (1)	Rurociągi z tworzyw sztucznych (PP, PE, PB) o połączeniach zgrzewanych na ścianach w budynkach niemieszkalnych, Fi_zew. 20`mm	m	30
4.2	KNNR 4/112/2 (1)	Rurociągi z tworzyw sztucznych (PP, PE, PB) o połączeniach zgrzewanych na ścianach w budynkach niemieszkalnych, Fi_zew. 25`mm	m	10
4.3	KNNR 4/112/3 (1)	Rurociągi z tworzyw sztucznych (PP, PE, PB) o połączeniach zgrzewanych na ścianach w budynkach niemieszkalnych, Fi_zew. 32`mm	m	6

Nr	Podstawa	Opis robót	Jm	Ilość
4.4	KNNR 4/127/1 (1)	Próba szczelności instalacji wodociągowych z rur z tworzyw sztucznych, próba zasadnicza (pulsacyjna)	próba	1
4.5	KNNR 4/127/4	Próba szczelności instalacji wodociągowych z rur z tworzyw sztucznych, dodatek za próbę w budynkach niemieszkalnych, rurociąg Fi` do 63` mm	m	40
4.6	KNNR 4/116/6 (1)	Dodatki za podejścia dopływowe, w rurociągach z tworzyw sztucznych, do płuczek ustępowych, Fi_zew. 20` mm	szt	5
4.7	KNNR 4/128/2	Płukanie instalacji wodociągowej, w budynkach niemieszkalnych	m	40
4.8	KNNR 4/132/1 (1)	Zawory przelotowe i zwrotne, instalacji wodociągowych z rur z tworzyw sztucznych, Dn` 15` mm	szt	9
4.9	KNNR 4/132/4 (1)	Zawory przelotowe i zwrotne, instalacji wodociągowych z rur z tworzyw sztucznych, Dn` 32` mm	szt	4
4.10	KNNR 4/137/1	Bateria umywalkowa lub zmywakowa, ścienna, Dn` 15` mm	szt	4
4.11	KNNR 4/135/1	Zawór czerpalny Dn` 15` mm	szt	2
4.12	KNNR 3/305/1	Wykucie, zamurowanie i otynkowanie bruzd w ścianach z cegły, ściany na zaprawie wapiennej lub cementowo-wapiennej	m3	0,15
4.13	KNR 34/107/3	Izolacja rurociągów otulinami Thermacompact S-2 metodą izolowania po montażu rurociągu, izolacja grubosci 9` mm (E), rurociąg Fi 12-22` mm	m	28
4.14	KNR 34/107/4	Izolacja rurociągów otulinami Thermacompact S-2 metodą izolowania po montażu rurociągu, izolacja grubosci 9` mm (E), rurociąg Fi 28-35` mm	m	15
4.15	KNNR 4/233/3	Ustęp z płuczką, typu "kompakt"	kpl	5
4.16	KNNR 4/230/2 (1)	Umywalka pojedyncza porcelanowa z syfonem gruszkowym	kpl	4
4.17	KNNR 4/218/1	Wpust ściekowy z tworzywa sztucznego, Fi` 50` mm	szt	2
4.18	KNNR 4/203/3	Rurociągi z PVC kanalizacyjne w gotowych wykopach, wewnątrz budynków, na wcisk, Fi` 110` mm	m	20
4.19	KNNR 4/203/2	Rurociągi z PVC kanalizacyjne w gotowych wykopach, wewnątrz budynków, na wcisk, Fi` 75` mm	m	8
4.20	KNNR 4/203/1	Rurociągi z PVC kanalizacyjne w gotowych wykopach, wewnątrz budynków, na wcisk, Fi` 50` mm	m	12
4.21	KNNR 4/211/1	Dodatki za wykonanie podejść odpływowych z PVC, na wcisk, Fi` 50` mm	szt	6
4.22	KNNR 4/211/3	Dodatki za wykonanie podejść odpływowych z PVC, na wcisk, Fi` 110` mm	szt	5
5	Element	Wywóz gruzu		
5.1	TZKNBK 1/726/1	Przewożenie taczkami gruzu budowlanego na odległość do 30m w poziomie	m3	9
5.2	KNR 401/106/4	Wykopy nieumocnione o ścianach pionowych wykonane wewnątrz budynku, usunięcie gruzu i ziemi z parteru budynku	m3	9
5.3	KNR 401/108/13	Wywóz gruzu samochodami skrzyniowymi, do 1` km, gruz ceglany	m3	9
6	Element	Malowanie i sufit podwieszany		
6.1	KNNR 2/802/6	Gładź gipsowa jednowarstwowa na ścianach i sufitach	m2	60
6.2	KNR 202/1505/1	Malowanie farbami emulsyjnymi wewnętrznych tynków gładkich bez gruntowania, 2-krotne	m2	60
6.3	NNRNKB 202/2702/1	Sufity podwieszane o konstrukcji metalowej z wypełnieniem płytami z włókien mineralnych, profile poprzeczne długości 60` cm	m2	20
7	Element	Drzwi i zabudowa kabin		
7.1	KNNR 2/1103/1	Skrzydła drzwiowe wewnętrzne fabrycznie wykończone, pełne	m2	3,6
7.2	Kalkulacja indywidualna	Dostawa i montaż zestawu składającego się ze ścianek kabinowych wraz z drzwiami	KPL	1
8	Element	Instalacja elektryczna- oświetlenie podstawowe i awaryjne		
8.1	KNNR 5/502/3	Oprawy oświetleniowe przykręcane (zwykłe), świetlówkowe podwójne, do 40` W - oprawy LED	kpl	7
8.2	KNNR 5/501/2 (1)	Oprawy oświetleniowe zawieszane (zwykłe), świetlówkowe, 1x40` W - oprawy AW	kpl	4
8.3	KNNR 5/406/1	Aparaty elektryczne, masa do 2,5` kg - czujnik ruchu	szt	2
8.4	KNNR 5/205/1	Przewody kabelkowe układane p.t. w gotowych bruzdach, na podłożu innym niż betonowe, przekrój do 7,5` mm2	m	50
8.5	KNNR 5/1207/1	Wykucie bruzd dla przewodów wtynkowych i rur o średnicy do 47` mm, bruzdy dla przewodów wtynkowych, w cegle	m	20
8.6	KNNR 5/303/1	Puszki z tworzywa sztucznego, puszka 75x75, 3x2,5` mm2	szt	4
8.7	Kalkulacja indywidualna	Dostawa i montaż wentylatowa ściennego fi 125	szt	1
9	Element	Ostrzęt łazienkowy		
9.1	Kalkulacja własna	Dostawa i montaż dozowników i podajników papieru	KPL	1
9.2	Kalkulacja indywidualna	Dostawa i montaż luster łazienkowych 120x50	szt	2

Tabela elementów scalonych

Nr	Nazwa	Wartość z narzutami
	Modernizacja obiektów - Remont łazienki dziewcząt (parter)	

Nr	Nazwa	Wartość z narzutami
1	Demontaż	
2	Warstwy wyrównawcze pod posadzki, dodatek lub potrącenie za zmianę grubości o 10`mm	
3	Płytkowanie ścian	
4	Instalacja wody i kanalizacji	
5	Wywóz gruzu	
6	Malowanie i sufit podwieszany	
7	Drzwi i zabudowa kabin	
8	Instalacja elektryczna- oświetlenie podstawowe i awaryjne	
9	Ostrzęt łazienkowy	
	Suma elementów kosztorysu	
	Razem Modernizacja obiektów - Remont łazienki dziewcząt (parter) netto	

WC

